

はなふちゅう

H28 春
発行
井上

ニース Vol.2



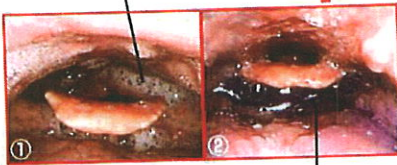
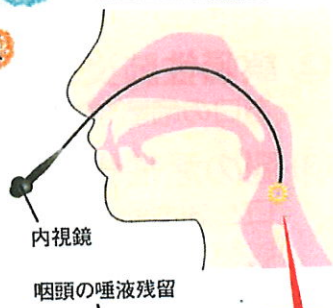
VE検査って?

(嚥下内視鏡検査)

- ☑ 飲州のむせる
- ☑ 食事に時間かかる
- ☑ 微熱続く etc

鼻から5mm程の内視鏡を入れて
飲み込みの検査をします。

- ・唾液、喀痰の貯留の有無
- ・咽頭内への食物の残留有無
- ・気管への流入(誤嚥)の評価 etc...



これらの検査結果をふまえて...

- ・今後の食事形態
- ・食事時の姿勢
- ・嚥下訓練 etc 個々に合わせた方針を決定

VE検査のメリット

- ・ご自宅、施設で検査できます!
- ・被曝がないため、しっかり観察できます!
- ・実際に食べているもの・食べたいものを用いるので、日常生活に近い形で検査できます!



食べることは生きがい・楽しみ...
私たちが一糸着に考えていきたいと思います

はなふちゅう 歯科 スタッフ紹介

今日入社いたしました河合です。
皆様の笑顔とお口の健康を
守れるように精一杯努めて
いきますので、よろしくお願い
します!!
皆様にお会いできるのを大変
楽しみにしております



歯科医師



歯科助手

言語咽部の田口です

治療だけに目を向けず
言方109名の患者さんが
少しでも笑顔になれるように
声かけを毎日心がけています

H28. はなふちゅう 歯科 歓迎会 & 入社式



これからも、はなふちゅう 歯科
をよろしくお願いいたします
ます...

理念「絆」のもと
一致団結!!!

新たな仲間を迎え
更なる地域貢献を
目指します!!



新・Drチーム
はなふちゅう 歯科 訪問部

Tel: 0120-13-8723

086-265-9090

Fax: 086-265-9226

平日
9:00~17:00